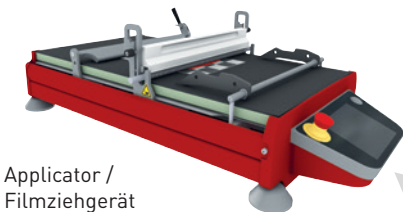


ZAA 2600 Automatic Universal Unit

Introduction

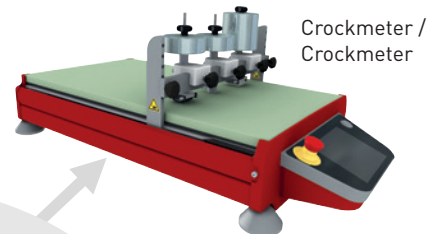
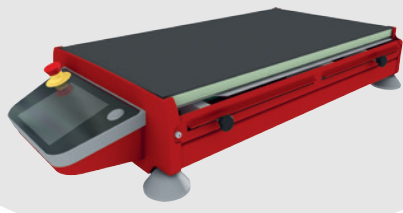
Thanks to its modular construction, the ZAA 2600 Automatic universal unit can be equipped with different kits for carrying out application, scrub resistance, washability, crocking, mar and scratch resistance tests as well as recording of the drying time.



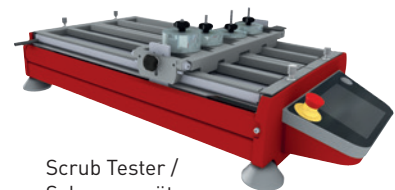
Applicator /
Filmziehgerät



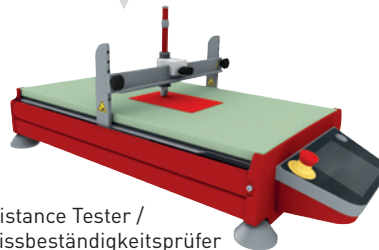
Heatable Applicator /
Heizbare Filmziehgeräte



Crockmeter /
Crockmeter



Scrub Tester /
Scheuergerät



Scratch and Mar Resistance Tester /
Ritzhärte- und Schmissbeständigkeitsprüfer

Each ZAA 2600 model can be equipped to each above listed application. The specific options are listed and described at the corresponding ZAA 2600 version.

ZAA 2600 Automatisches Universalgerät

Einleitung

Dank modularem Aufbau ist das ZAA 2600 Automatische Universalgerät, welches dank modularem Aufbau vielfältig einsetzbar, z.B. für Applikationen, Crockmeter-Reibprüfungen, Prüfung der Nassabriebbeständigkeit, Ritzhärte- und Schmissbeständigkeitsprüfung sowie Aufzeichnung der Trocknungszeit.

Jedes ZAA 2600 Modell kann auf jede andere Anwendung umgerüstet werden. Die spezifischen Optionen sind bei der entsprechenden Ausführung beschrieben.

